

MANNESMANN REXROTH	Обратный клапан с гидравлическим отпиранием, тип Z2S 10, серия 3X			R-RS 21 553/10.95
	ном. разм 10	до 315 бар	до 120 л/мин	

Особенности:

- секционного исполнения
- расположение отверстий по DIN 24 340, Form A, ISO 4401 и SETOP-RP 121 H
- запираение без утечек одной или двух линий от потребления (по выбору)
- 4 уровня давления открытия (по выбору)



К 4258/1
Тип Z2S 10 -1-3X/s

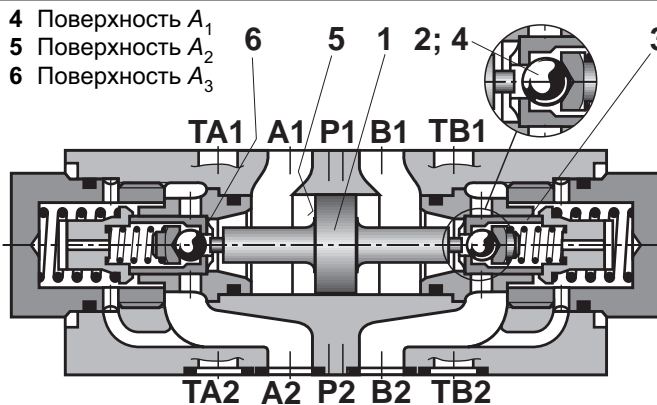
Функционирование, конструкция

Гидравлический замок Z 2 S представляет собой гидравлически управляемый обратный клапан в виде звена для наборного монтажа. Он предназначен для герметичного запираения одной или двух линий от потребителя при длительном выстаивании.

Поток от A1 к A2 и от B1 к B2 проходит свободно, в противоположном направлении - заперт.

При подаче давления от A1 к A2 поршень (1) перемещается вправо, открывает шариковый клапан (3) и жидкость может перетекать от B2 к B1. При подаче давления от B1 к B2 замок открывается аналогично.

Условием чёткой работы замка, является соединение со сливом линий от распределителя (см. пример подключения).



Данные для заказа

Обратный клапан с гидравлическим отпиранием ном.разм 10



Запираение каналов А и В	= -
Запираение канала А	= А
Запираение канала В	= В
Давление открытия 1,5 бар	= 1
Давление открытия 3 бар	= 2
Давление открытия 6 бар	= 3
Давление открытия 10 бар	= 4

Исполнения, указанные на сером фоне, поставляются в короткие сроки

Другие данные - в тексте

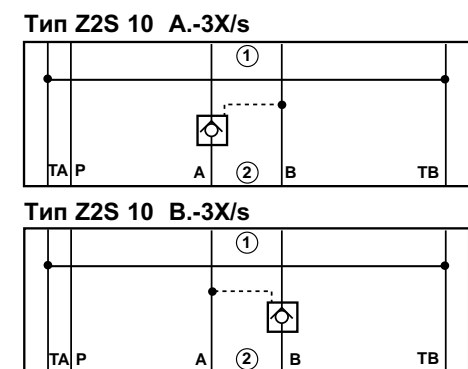
без обозн. = уплотнения NBR

V = уплотнения FPM (другие уплотнения - по заказу)

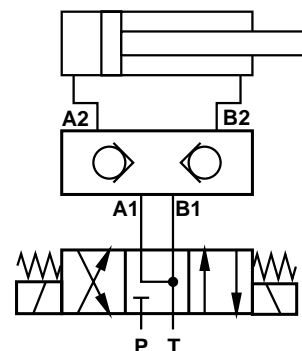
⚠ Внимание! Проверьте совместимость уплотнений с рабочей жидкостью.

3X = Серия 30 до 39 (одинаковые размеры для монтажа и подключения)

Условные изображения (1) к распределителю, (2) к потребителю)

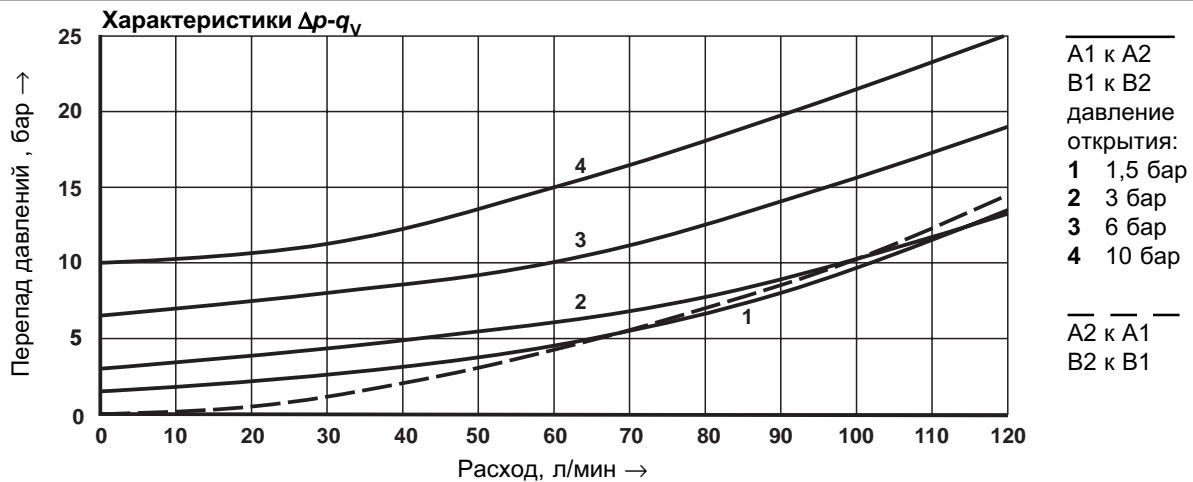


Пример подключения

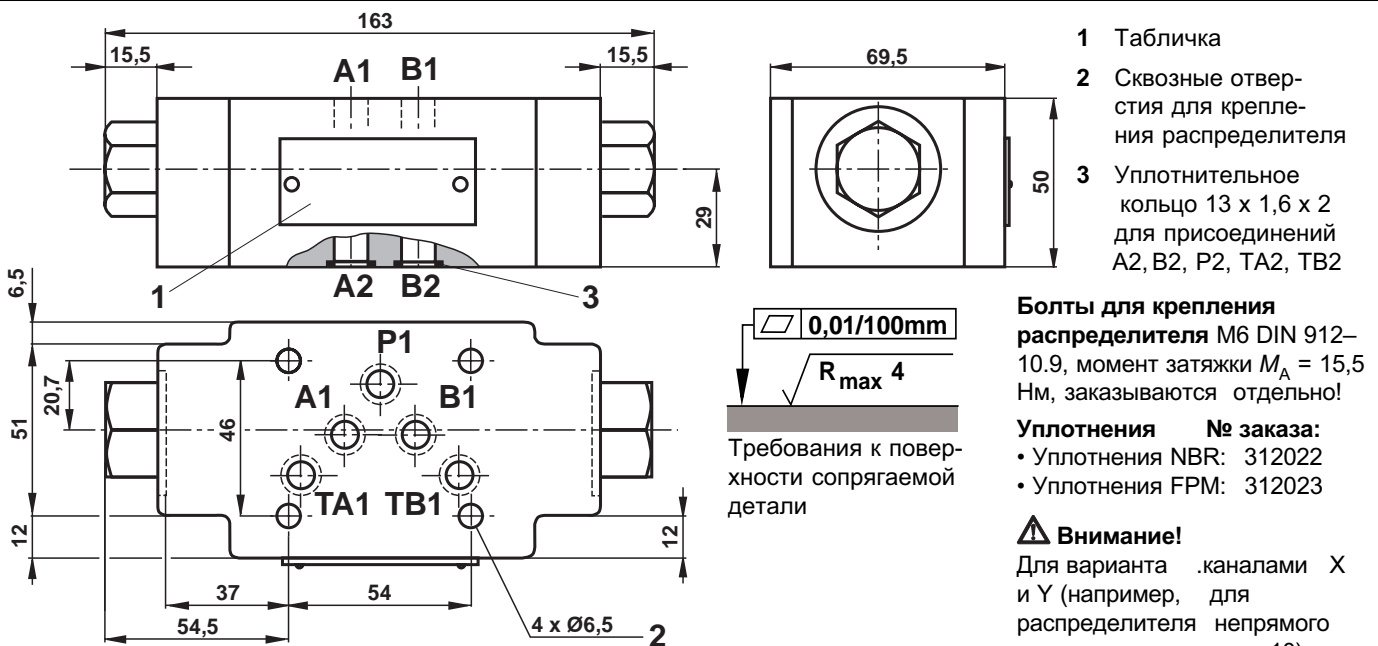


Технические данные (использование при других данных просим согласовать!)

Рабочая жидкость 1) применима для уплотн. NBR и FPM 2) применима только для уплотн. FPM	Минеральное масло (HL, HLP) по DIN 51 524 ¹⁾ ; Биологически разлагаемые рабочие жидкости по VDMA 24 568 (см. также RD 90 221); HETG (рапсовое масло) ¹⁾ ; HEPG (полигликоль) ²⁾ ; HEES (синтетический эфир) ²⁾ ; другие жидкости - по запросу
Чистота рабочей жидкости	Допустимая загрязненность - класс 9 по NAS 1638 .Мы рекомендуем соответствующий фильтр с показателем фильтрации $\beta_{10} \geq 75$
Диапазон рабочих температур °C	-30 до +80 при уплотнениях NBR -20 до +80 при уплотнениях FPM
Диапазон вязкостей мм ² /с	2,8 до 500
Рабочее давление, max. бар	до 315
Расход, max. л/мин	до 120
Направление потока	см. условное изображение
Потери давления в открытых клапанах	см. характеристики
Соотношение поверхностей	$A_1/A_2 = 1/11,45$; $A_3/A_2 = 1/2,86$ (см. конструкцию на стр.1)
Масса кг	ок. 3

Характеристики (измерены при $\nu = 41 \text{ мм}^2/\text{с}$ и $t = 50 \text{ °C}$)**Размеры агрегата**

(В мм)



Manneshmann Rexroth GmbH
D-97813 Lohr am Main
Jahnstraie 3-5 • D-97816 Lohr am Main
Telefon 0 93 52 / 18-0 • Telefax 0 93 52 / 18-10 40
Telex 6 89 418-0