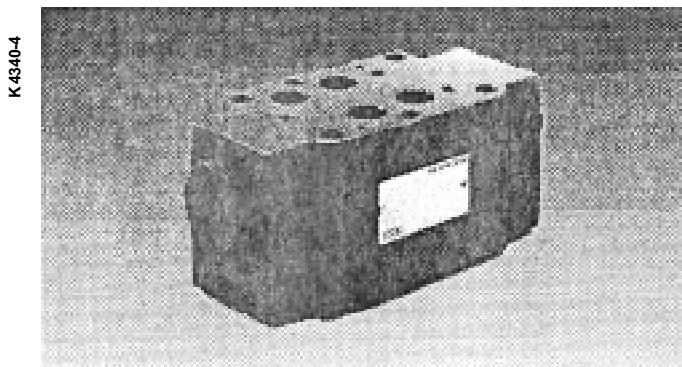


MANNESMANN REXROTH	Обратный клапан, гидравлически отпираемый тип Z 2 S 16, серия 5X			R-RS 21 558/10.95
	Ном. разм. 16	до 315 бар	до 300 л/мин.	

- Исполнение в виде промежуточной плиты
- Присоединительные размеры по DIN 24340 Form A16
- Для запирания без утечки одного или двух присоединенных потребителей
- Для использования в вертикальных наборах
- 4 ступени давления открытия, по выбору



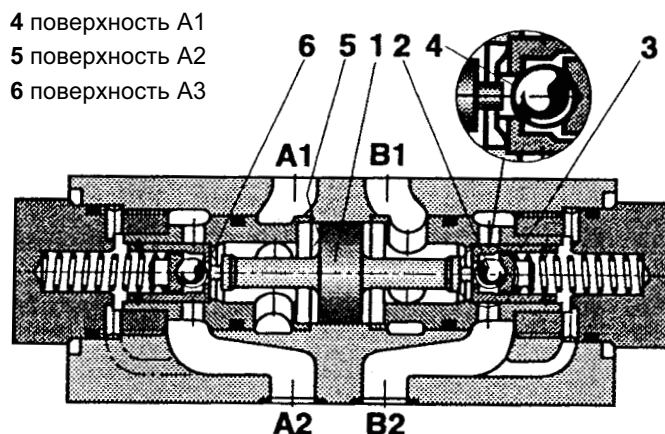
Тип Z 2 S 16 - 1 - 5X/...

Принцип действия, вид в разрезе

Обратные клапаны типа Z 2 S 16 — это гидравлически открываемые обратные клапаны, исполненные в виде промежуточной плиты. Они служат для запирания без утечки рабочей жидкости одного или двух присоединенных потребителей, в том числе при продолжительных простоях.

В направлении от A1 к A2 или от B1 к B2 обеспечивается свободное протекание жидкости; в противоположном направлении проток жидкости запирается. Если жидкость протекает в клапане в направлении от A1 к A2 то давлением поршень (1) смещается вправо, открывается шариковый седельный клапан (2) и вслед за этим выталкивается конус (3).

Для обеспечения надежного закрытия конусного клапана при среднем положении поршня, соединения, идущие к потребителю должны соединяться с баком (см. пример схемы соединений).

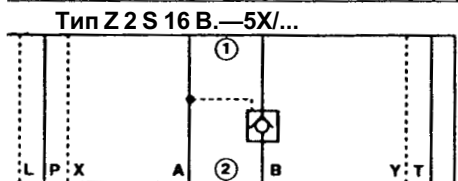
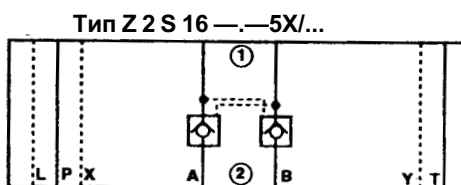
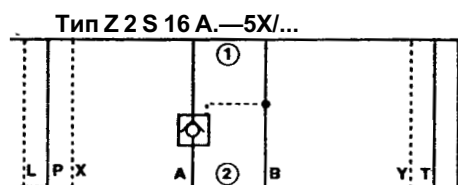


Данные для заказа

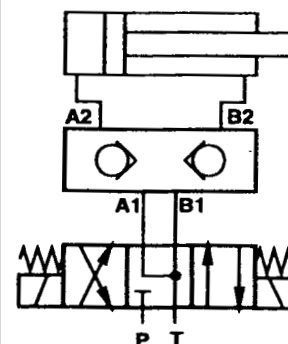
Z 2 S 16	- 5X/	*	Другие данные - в тексте
Обратный клапан в виде промежуточной плиты, ном. размер 16			
Запираение без утечки в каналах A и B	= -	без обозн. =	NBR-уплотнения
Запираение без утечки в канале A	= A	V =	FPM-уплотнения
Запираение без утечки в канале B	= B		⚠ Внимание!
Давление открытия 3 бара	= 1		Уплотнения должны соответствовать применяемой рабочей жидкости!
Давление открытия 5 бар	= 2		
Давление открытия 7,5 бар	= 3		
Давление открытия 10 бар	= 4	5X =	Серия 50 до 59 (50 до 59 — одинаковые размеры для монтажа и присоединения)

Условные изображения

- ① = со стороны распределителя;
- ② = со стороны плиты

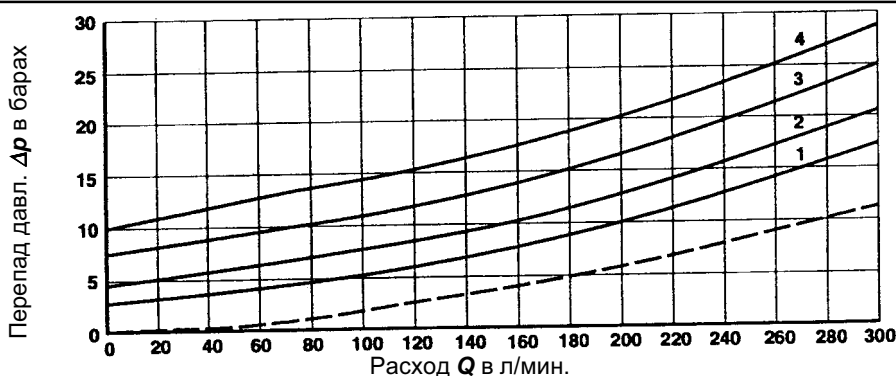


Пример схемы соединений



Технические данные (использование в других условиях просим согласовывать!)

Рабочая жидкость	Минеральное масло (HL, HLP) по DIN 51 524 ¹⁾ Быстрораств. биологически жидк. по VDMA 24 568 ¹⁾ (см. также RD 9022 ¹⁾ ; HETG (рапсовое масло) ¹⁾ ; HEPG (полигликоль) ²⁾ ; HEES (синтетический эфир) ²⁾ ; другие жидкости — по запросу
1) применяется с уплотнениями NBR и FPM 2) применяется только с уплотнениями FPM	
Чистота рабочей жидкости	Максимально допустимое значение загрязн. рабочей жидкости — класс 9 по NAS 1638. Рекомендуется использовать фильтры с коэфф. фильтрации $\beta_{10} \geq 75$.
Температурный диапазон рабочей жидкости	°C – 30 до + 80 для уплотнений NBR – 20 до + 80 для уплотнений FPM
Диапазон вязкости	мм ² /с 2,8 до 500
Рабочее давление, макс.	бар 315
Расход, макс.	л/мин. до 300
Направление потока	См. условные изображения
Давление открытия обратного клапана	См. характеристики
Отношения площадей	A1/A2=1/11,8; A3/A2=1/2,8 (см. разрез на стр.1)
Масса	кг около 6,5

Характеристики (сняты при $v = 41 \text{ мм}^2/\text{с}$ и $t = 50 \text{ °C}$)

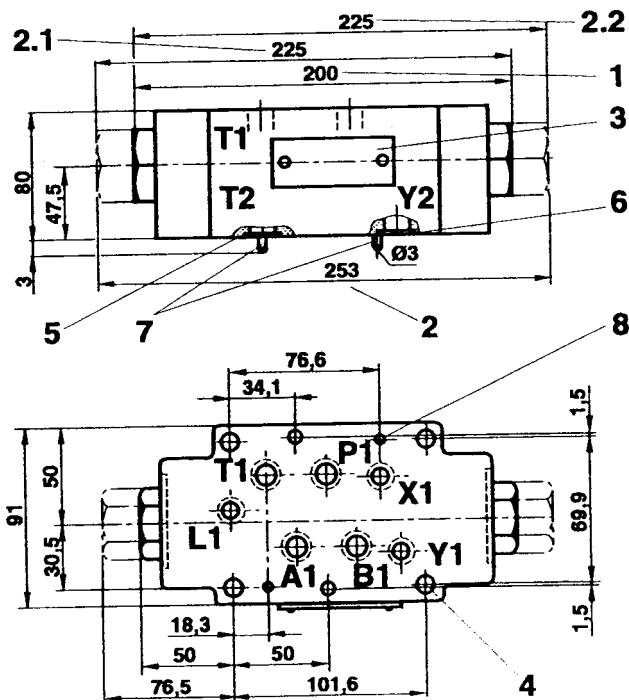
A1 к A2
B1 к B2

Давл. открытия:
1 3 бара
2 5 бар
3 7,5 бар
4 10 бар

A2 к A1
B2 к B1

Размеры агрегата

(в миллиметрах)



- 1 Клапан с давлением открытия 3 или 5 бар, запирание без утечки в каналах А и/или В
- 2 Клапан с давлением открытия 7,5 или 10 бар, запирание без утечки в каналах А и В
- 2.1 Клапан с давлением открытия 7,5 или 10 бар, запирание без утечки в канале А
- 2.2 Клапан с давлением открытия 7,5 или 10 бар, запирание без утечки в канале В
- 3 Фирменная табличка
- 4 6 сквозных отверстий для закрепления клапана
- 5 Уплотнительное кольцо-R 22,53 x 2,3 x 2,62 для присоединения A2, B2, P2, T2
- 6 Уплотнительное кольцо-R 10 x 2 x 2 для присоединения X2, Y2, L2
- 7 Штифты-фиксаторы
- 8 Отверстия для штифтов-фиксаторов

Крепежные винты 4xM10 DIN 912-10.9 с моментом затяжки $M_A = 75 \text{ Нм}$ и 2xM6 DIN 912-10.9 $M_A = 15,5 \text{ Нм}$ заказываются отдельно.

№ заказа комплекта уплотнений:

- уплотнения NBR: 312035
- уплотнения FPM: 312036



Требования к поверхности сопрягаемой детали



Mannesmann Rexroth GmbH
D-97813 Lohr am Main
Jahnstraße 3-5 • D-97816 Lohr am Main
Telefon 0 93 52 / 18-0 • Telefax 0 93 52 / 18-10 40
Telex 6 89 418-0