

**MANNESMANN
REXROTH****Клапан подключения давления, прямого
действия, тип DZ 6 DP, серия 5X****RRS
26 076/06.96**

Номин. размер 6

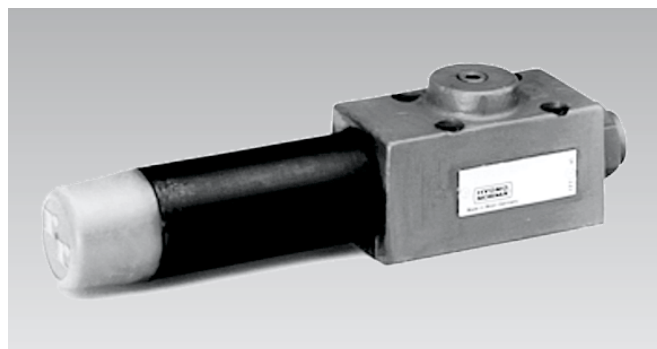
до 315 bar

до 60 L/min

Взамен: 11.94

Особенности:

- для монтажа на плите:
 - присоединительные отверстия по DIN 24 340 Form A, ISO 4401 и CETOP-RP 121 H, монтажные плиты по каталогу RE 45 052 (заказываются отдельно)
- 5 уровней давления
- 4 элемента настройки:
 - вращающаяся кнопка
 - палец с шестигранником и колпачком
 - вращающаяся кнопка с замком и шкалой
 - вращающаяся кнопка со шкалой
- обратный клапан — по выбору



К 4297-9
Тип DZ 6 DP2-5X/sMs

Конструкция, функционирование

Клапаны подключения давления типа DZ 6 DP предназначены для подключения одной системы в зависимости от давления в другой системе. Настройка давления осуществляется элементом регулирования (4).

В исходном положении золотник (2) поджат пружиной (3) и клапан закрыт. Давление P через канал (6) поступает к торцу золотника (2) и создает силу, противодействующую пружине (3).

При повышении давления P до заданного уровня пружина (3) сжимается, золотник смещается влево и канал P связывается с каналом A. Система, связанная с каналом A подключается без влияния на давление P. Управляющее

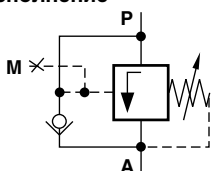
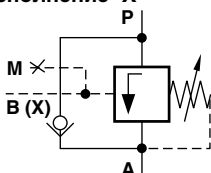
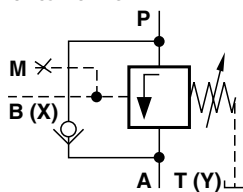
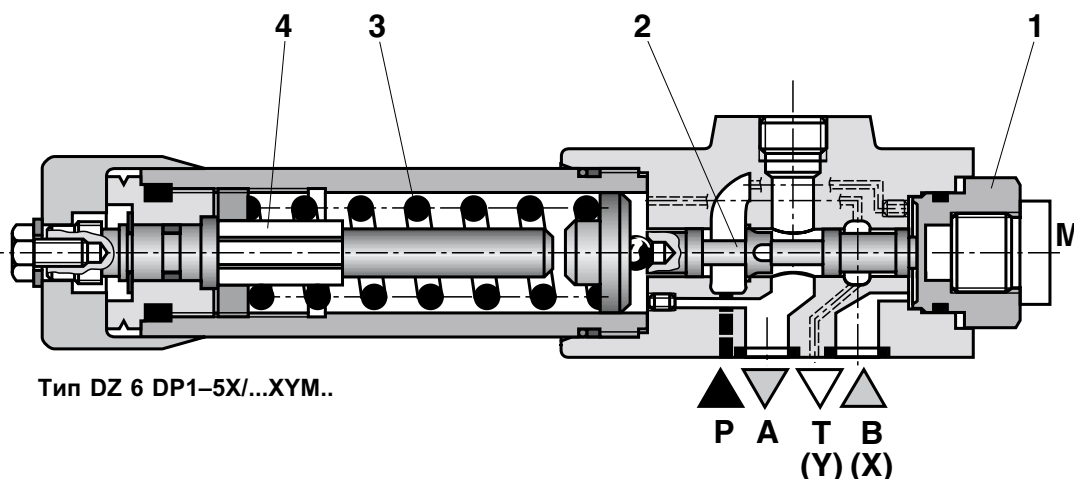
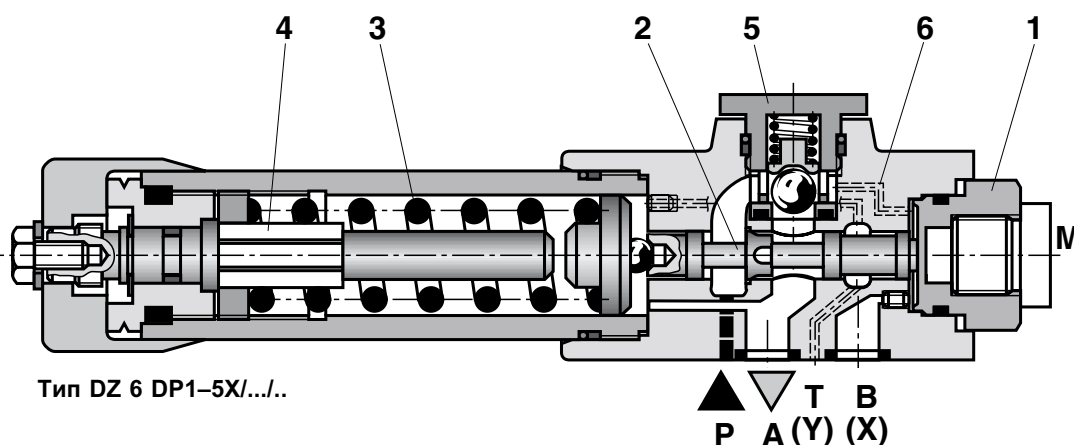
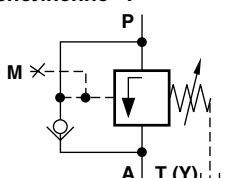
давление может быть внутренним, поступающим по каналу (6), или внешним, для входа B (X).

Дренажные утечки могут быть внешними и направляться в канал T (Y), или внутренними, в канал A.

⚠ Внимание!

При дренаже в канал A установленное давление срабатывания **повышается** на величину давления в канале A.

Для свободного потока жидкости из канала A в канал P может быть установлен обратный клапан (5). Для контроля давления предусмотрено присоединение для манометра.

Исполнение "-"**Исполнение "X"****Исполнение "XY"****Исполнение "Y"**

Данные для заказа

Исполнения быстрой поставки (тип и код заказа) см. на стр. 4.

DZ 6 DP	-5X/				*
---------	------	--	--	--	---

Клапан подключения давления
номинальный размер 6

Элемент настройки

Вращающаяся кнопка	= 1
Палец с шестигранником и колпачком	= 2
Вращающаяся кнопка с замком и шкалой ¹⁾	= 3
Вращающаяся кнопка со шкалой	= 7
Серии 50 до 59	= 5X
(50 до 59: одинаковые размеры для установки и подключения)	
Максимальное давление 25 bar	= 25
Максимальное давление 75 bar	= 75
Максимальное давление 150 bar	= 150
Максимальное давление 210 bar	= 210
Максимальное давление 315 bar	= 315 ²⁾

Другие данные — в тексте

без обозн. = Уплотнения NBR
V = Уплотнения FPM
(другие уплотнения — по заказу)

⚠ Внимание!

Учитывайте соответствие уплотнений применяемой рабочей жидкости!

без обозн. = С обратным клапаном
M = Без обратного клапана

без обозн. = Управление внутреннее, дренажвнутренний
X = Управление внешнее, дренажвнутренний
Y = Управление внутреннее, дренажвнешний
XY = Управление внешнее, дренажвнешний

¹⁾ Ключ входит в поставку под № 008158.

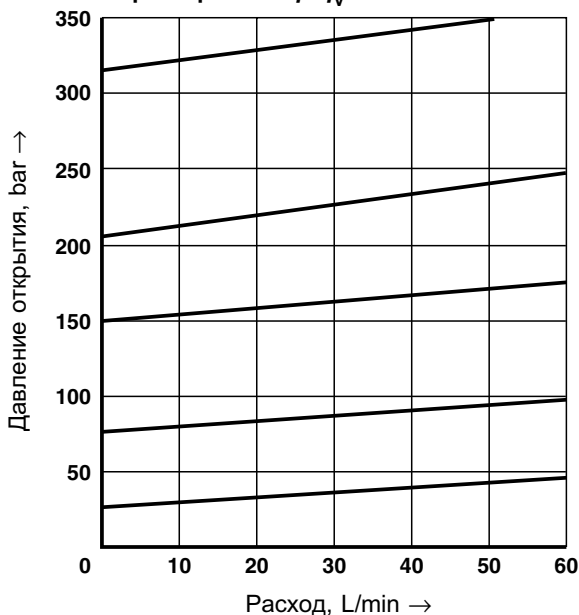
²⁾ Только для элемента управления "2" и без обратного клапана

Технические данные (использование при других условиях просим согласовать!)

Рабочее давление, присоед. P, A, B (X) bar	до 315
тах. присоед. T (Y) bar	до 160
Давление настройки, тах. bar	до 25; до 75; до 150; до 210; до 315
Расход, тах. L/min	до 60
Рабочая жидкость ³⁾ для уплотнений NBR и FPM ⁴⁾ только для уплотнений FPM	Минеральное масло (HL, HLP) по DIN 51 524 ³⁾ ; биологически быстрорастворяемые жидкости по VDMA 24 568 (см. также RE 90 221); HETG (рапсовое масло) ³⁾ ; HEPG (полигликоль) ⁴⁾ ; HEES (синтетический эфир) ⁴⁾ ; другие жидкости — по запросу
Температура рабочей жидкости °C	-30 до +80 (уплотнения NBR) -20 to +80 (уплотнения FPM)
Вязкость mm ² /s	10 до 800
Чистота рабочей жидкости	Максимально допустимая загрязненность — класс 9 по NAS 1638. Мы рекомендуем соответствующий фильтр с β ₁₀ ≥ 75.
Масса kg	около 1,2

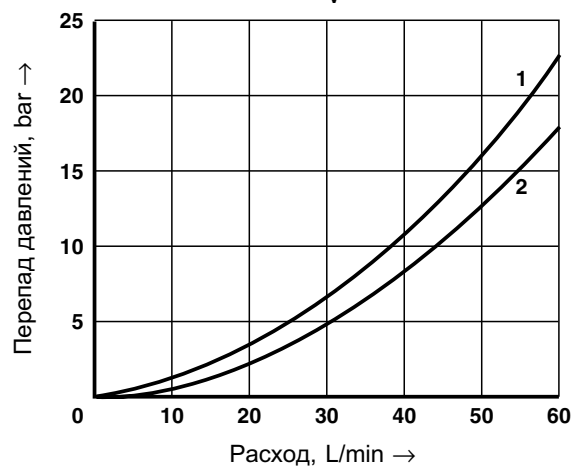
Характеристики (измерены при $v = 41 \text{ mm}^2/\text{s}$ и $t = 50 \text{ °C}$)

Характеристика $p-q_v$



- 1 $Pp-q_v$ — поток от А к Р через обратный клапан
- 2 $Pp-q_v$ — поток от Р к А

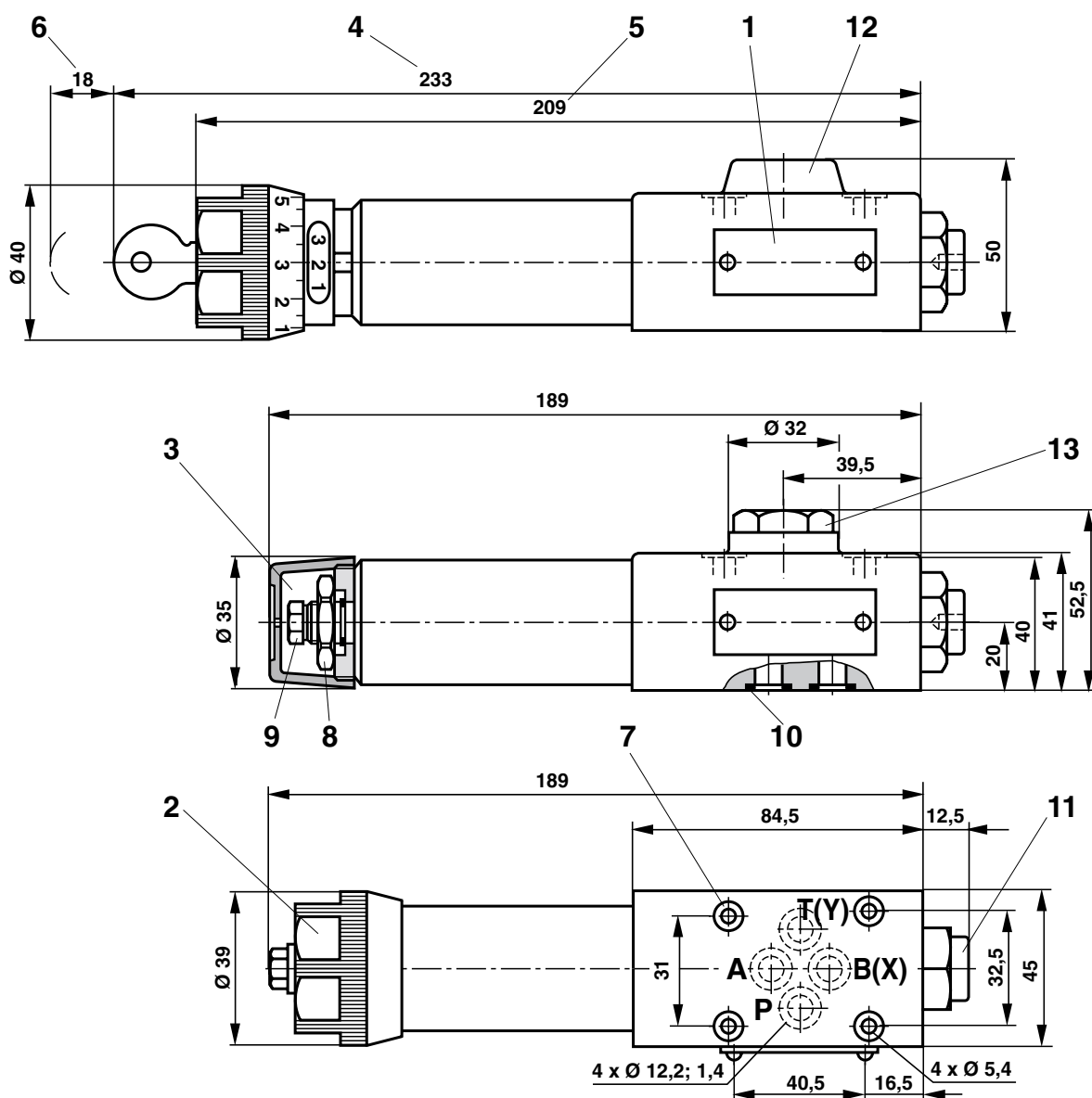
Характеристика $p-q_v$



Характеристики даны для нулевого давления на выходе во всем диапазоне расходов!

Размеры

(в мм)



1 Табличка

2 Элемент настройки "1"

3 Элемент настройки "2"

4 Элемент настройки "3"

5 Элемент настройки "7"

6 Место под ключ

7 Отверстия для закрепления

8 Контрогайка S 24

9 Шестигранник S 10

10 R-кольцо 9,81 x 1,5 x 1,78
для присоед. A, B(X), P, T(Y)11 Присоединение манометра G 1/4;
глубина 12; внутренний
шестигранник S 6

12 Без обратного клапана

13 С обратным клапаном

Монтажные плиты G 341/01 (G 1/4)

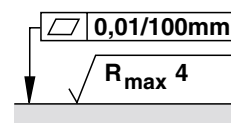
G 342/01 (G 3/8)

G 502/01 (G 1/2)

по каталогу RE 45 052 и

крепежные болты4 шт. M5 x 50 DIN 912 - 10.9,
момент затяжки $M_A = 8,9 \text{ Nm}$,
заказываются отдельно.

Трубная резьба (G..) по ISO 228/1

Требования к поверхности
сопрягаемых деталей

Предпочтительные типы (быстрой поставки)

Код заказа.	Тип
425825	DZ 6 DP2- 5X/25
403077	DZ 6 DP2- 5X/25Y
481271	DZ 6 DP2- 5X/75
433442	DZ 6 DP2- 5X/75X
481060	DZ 6 DP2- 5X/75Y
490263	DZ 6 DP2- 5X/150
497783	DZ 6 DP2- 5X/150X
481061	DZ 6 DP2- 5X/150Y
482069	DZ 6 DP2- 5X/210
402962	DZ 6 DP2- 5X/210X
481062	DZ 6 DP2- 5X/210Y
565953	DZ 6 DP2- 5X/315XM
513984	DZ 6 DP2- 5X/315YM
481388	DZ 6 DP3- 5X/25
478933	DZ 6 DP3- 5X/75Y
427644	DZ 6 DP3- 5X/210Y



Mannesmann Rexroth GmbH
 D-97813 Lohr am Main
 Jahnstraie 3-5 • D-97816 Lohr am Main
 Telefon 0 93 52 / 18-0 • Telefax 0 93 52 / 18-10 40
 Telex 6 89 418-0